

皿盛り スマイルケア食【昼食メニュー】



	4月29日(月)	4月30日(火)	5月1日(水)	5月2日(木)	5月3日(金)	5月4日(土)
主菜	タレメンチカツ	若鶏の塩だれ焼 マカロニグラタン	牛とじ丼風煮	クリームシチュー	赤魚の金山寺味噌焼	あぶり焼きキン かぼちゃ焼売
副菜1	里芋の旨煮	じゃが芋コンソメ煮	えびと菜の花のかき揚げ	ほうれん草オムレツ	キャベツの中華旨煮	大根と竹輪の煮物
副菜2	マカロニサラダ	チンゲン菜のナムル	もやし中華酢	大根サラダ	大豆サラダ	キャベツと若布のサラダ
カロリー	412kcal	286kcal	288kcal	241kcal	229kcal	244kcal
たんぱく質	10.9g	14.2g	13.4g	8.2g	16.2g	13.3g
脂質	21.9g	14.9g	16.9g	9.4g	10.3g	8.8g
塩分	2.8g	3.1g	2.5g	2.9g	2.1g	2.6g

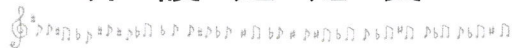
*材料の都合により献立を変更する場合がありますので、ご了承ください。

*（骨ごと）となっている魚料理は、骨ごと召し上がれるように柔らかく調理したものにします。

*残った食材については返却していただきますよう、よろしくお願い致します。

*賞味期限は午後2時までとなっておりますので、ご了承ください。

介護麺定食



	月曜日	火曜日	水曜日	木曜日	金曜日	土曜日
	4月29日	4月30日	5月1日	5月2日	5月3日	麺休み
麺	麺休み	麺休み	麺休み	麺休み	麺休み	
熱量						
塩分						
ごはん						
熱量						
塩分						
おかず						
熱量						
塩分						

※介護麺の注文は前日14：00(月曜日は前週金曜日14：00)までで締切となります。

※温かい麺は小袋のめんつゆ(希釈タイプ)に適量の熱湯をかけてお召し上がりください。

※冷たい麺のめんつゆはストレートタイプになります

(株)フードサービストーク

